

SEZAKO[®]

Ekologické služby

Prostějov ● Praha ● Hradec králové ● České Budějovice ● Hnojník ● Pelhřimov

Monitoring kanalizace

tel.: +420 731 617 150

jcechy@sezako.cz, www.sezako.cz

IMOS Brno a.s., Obec Předslav, sanace

Zakázka

Název zakázky:
Číslo zakázky:
Identifikace zakázky:
Datum zakázky:
druh zakázky:
Místo inspekce:
Inspekční odbočka:
Dodavatel:

Pozemek

Číslo pozemku:
Číslo objektu:
Označení pozemku:
pozemek ulice:
PSC nemovitosti:
Místo nemovitosti:
Použití nemovitosti:

Správa

Kompetence:
oddělení správy:
Oddělení správy domů:
Oddělení stavebního dozoru:
Stavební oddělení:
Číslo pracoviště provádění stavby:
Oblast kompetence:
Spisová značka:
povinnost odstranit odpadní vodu:
Vodoprávní úřad:
Odbočka povoleného vstupu:
Komentář:

IMOS Brno a.s., Obec Předslav, sanace

Geometrie

Systém souřadnic (výška):

Systém souřadnic (délka):

Kmenové údaje úseku

Úsek STOKA B2, ŠB2-6_ŠB2-5

horní šachta ŠB2-6

dolní šachta ŠB2-5

Všeobecná kmenová data

Délka úseku 33,40 m
Druh kanalizace Systém odpadní vody, odtok volné hladiny v uzavřeném profilu
Rok výroby
Materiál Polypropylen
Výstelka
Stav Plánované
Komentář

Poloha

Město Obec Předslav
Ulice
Větev
Záplavová oblast
Poloha vrchní vrstvy
Komentář

Geometrie

Druh profilu Kruhový profil
Šířka 250 mm
Výška 250 mm
Délka potrubí
Výška dna nahoře
Výška dna dole
Vnější průměr
SDR

Parametr životního prostředí

Druh odpadní vody / média
Druh odpadní vody WGS
Vzdálenost podz. vody
Ochrana vody
Druh půdy

Ostatní

Staré označení objektu
DMP-délka
Funkce
Průběh tisku
Jmenovitý tlak
Vlastnictví

Úsekový protokol

Úsek STOKA B2, ŠB2-6_ŠB2-5

horní šachta ŠB2-6
dolní šachta ŠB2-5

Všeobecná kmenová data

Délka úseku 33,40 m
Druh kanalizace Systém odpadní vody, odtok volné hladiny v uzavřeném profilu
Rok výroby
Materiál Polypropylen
Výstelka
Stav Plánované
Komentář

Poloha

Město Obec Předslav
Ulice
Větev
Záplavová oblast
Poloha vrchní vrstvy
Komentář

Geometrie

Druh profilu Kruhový profil
Šířka 250 mm
Výška 250 mm
Délka potrubí
Výška dna nahoře
Výška dna dole
Vnější průměr
SDR

Parametr životního prostředí

Druh odpadní vody / média
Druh odpadní vody
WGS
Vzdálenost podz. vody
Ochrana vody
Druh půdy

Ostatní

Staré označení objektu
DMP-délka
Funkce
Průběh tisku
Jmenovitý tlak
Vlastnictví

Inspekce 02.11.2022

Insp. směr Proti směru proudění
Délka inspekce 33,40 m
Vzdál. referenčního bodu Středový bod počáteční šachty nebo inspekčního otvoru
Druh inspekce Kamera s vlastním pohonem
Proces inspekce TV-prohlídka
Poznámka

Inspektor Tomáš Mlýnek tel. 603 878 162
Počasí Bez srážek
Teplota
Čištění Ja
Vodoprávní správa
Datový nosič

Fotografie	Video	Vzdál./m	Stav	Stav	Popis
	00:00:05	0,00	BCD.A		Počáteční uzel, Šachta, ŠB2-5
053	00:07:42	12,60	BBF.C	A	Poz: 5 - 7; Infiltrace, Tekoucí, na spojení, pravděpodobná infiltrace
054	00:13:48	33,40	BCA.A.B		Poz: 9; Přípojka, Odbočka, uzavřen, Výška = 0mm, Šířka = 0mm
	00:13:54	33,40	BCE.A		Koncový uzel, Šachta, ŠB2-6

Grafika úseku

Úsek	STOKA B2, ŠB2-6_ŠB2-5	Datum insp	02.11.2022
horní šachta	ŠB2-6	Druh kanalizace	System odpadní vody, odtok volné hladiny v uzavřeném profilu
dolní šachta	ŠB2-5		

Kmenová data

Délka úseku	33,40 m
Město	Obec Předslav
Ulice	
Materiál	Polypropylen
Druh profilu	Kruhový profil
Rozměr [mm]	250 / 250

Inspekce

Insp. délka	33,40 m
Insp. směr	Proti směru proudění
Firma / Operátor	Tomáš Mlýnek tel. 603 878 162
Datový nosič	
Komentář	

Směr znázornění: Ve směru prohlídky

	Vzdál.	Kód	Fotografie	Video	Popis
ŠB2-5	0,00	BCD.A		00:00:05	Počáteční uzel, Šachta, ŠB2-5
	12,60	BBF.C	053	00:07:42	Poz: 5 - 7; Infiltrace, Tekoucí, na spojení, pravděpodobná infiltrace
	33,40	BCA.A.B 054		00:13:48	Poz: 9; Přípojka, Odbočka, uzavřen, Výška = 0mm, Šířka = 0mm
ŠB2-6		BCE.A		00:13:54	Koncový uzel, Šachta, ŠB2-6

Obrazová zpráva úseku

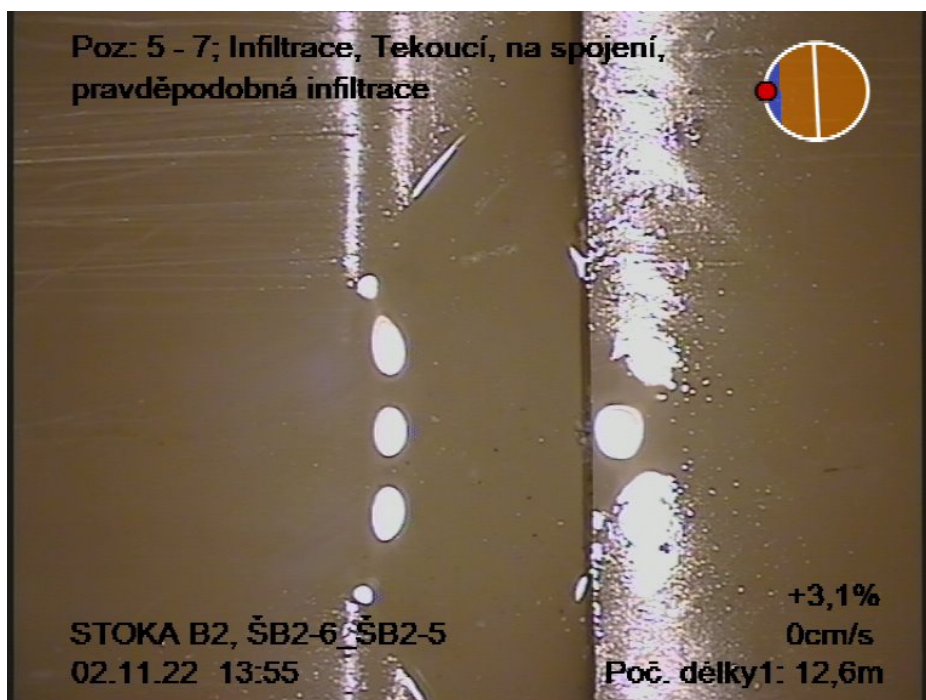
Úsek	STOKA B2, ŠB2-6_ŠB2-5	Datum insp	02.11.2022
horní šachta	ŠB2-6	Rozměr	250 / 250
dolní šachta	ŠB2-5	Druh kanaliz	Systém odpadní vody, odtok volné hladiny v uzavřeném profilu
Místní část/ulice	Obec Předslav		

Poz: 5 - 7; Infiltrace, Tekoucí, na spojení, pravděpodobná infiltrace

Fotografie 053

Video 00:07:42
Vzdál. proti směru t 12,60 m
Stav **BBF.C**
Pozice 5 - 7
Datový nosič

[Spojení](#)



Poz: 9; Přípojka, Odbočka, uzavřen, Výška = 0mm, Šířka = 0mm

Fotografie 054

Video 00:13:48
Vzdál. proti směru t 33,40 m
Stav BCA.A.B
Pozice 9
Datový nosič



Měření sklonu

Úsek	STOKA B2, ŠB2-6_ŠB2-5	Datum insp	02.11.2022
horní šachta	ŠB2-6	Výška dna nahoře	
dolní šachta	ŠB2-5	Výška dna dole	
Druh kanalizace	Systém odpadní vody, odtok volné hladiny v uzavřeném profilu	Operátor	Tomáš Mlýnek tel. 603 878 162
Materiál	Polypropylen	Délka úseku	33,40 m

Data sklonu



Měření sklonu

Úsek	STOKA B2, ŠB2-6_ŠB2-5	Datum insp	02.11.2022
horní šachta	ŠB2-6	Výška dna nahoře	
dolní šachta	ŠB2-5	Výška dna dole	
Druh kanalizace	Systém odpadní vody, odtok volné hladiny v uzavřeném profilu	Operátor	Tomáš Mlýnek tel. 603 878 162
Materiál	Polypropylen	Délka úseku	33,40 m

Výškový profil

