

SEZAKO[®]

Ekologické služby

Prostějov ● Praha ● Hradec králové ● České Budějovice ● Hnojník ● Pelhřimov

Monitoring kanalizace

tel.: +420 731 617 150

jcechy@sezako.cz, www.sezako.cz

IMOS Brno a.s., Obec Předslav

Zakázka

Název zakázky:
Číslo zakázky:
Identifikace zakázky:
Datum zakázky:
druh zakázky:
Místo inspekce:
Inspekční odbočka:
Dodavatel:

Pozemek

Číslo pozemku:
Číslo objektu:
Označení pozemku:
pozemek ulice:
PSC nemovitosti:
Místo nemovitosti:
Použití nemovitosti:

Správa

Kompetence:
oddělení správy:
Oddělení správy domů:
Oddělení stavebního dozoru:
Stavební oddělení:
Číslo pracoviště provádění stavby:
Oblast kompetence:
Spisová značka:
povinnost odstranit odpadní vodu:
Vodoprávní úřad:
Odbočka povoleného vstupu:
Komentář:

IMOS Brno a.s., Obec Předslav

Geometrie

Systém souřadnic (výška):

Systém souřadnic (délka):

Kmenové údaje úseku

Úsek STOKA A, ŠA-18_ŠA-17

horní šachta ŠA-18

dolní šachta ŠA-17

Všeobecná kmenová data

Délka úseku 20,30 m
Druh kanalizace Systém odpadní vody, odtok volné hladiny v uzavřeném profilu
Rok výroby
Materiál Polypropylen
Výstelka
Stav Plánované
Komentář

Poloha

Město Obec Předslav
Ulice
Větev
Záplavová oblast
Poloha vrchní vrstvy
Komentář

Geometrie

Druh profilu Kruhový profil
Šířka 250 mm
Výška 250 mm
Délka potrubí
Výška dna nahoře
Výška dna dole
Vnější průměr
SDR

Parametr životního prostředí

Druh odpadní vody / média
Druh odpadní vody WGS
Vzdálenost podz. vody
Ochrana vody
Druh půdy

Ostatní

Staré označení objektu
DMP-délka
Funkce
Průběh tisku
Jmenovitý tlak
Vlastnictví

Úsekový protokol

Úsek STOKA A, ŠA-18_ŠA-17

horní šachta ŠA-18

dolní šachta ŠA-17

Všeobecná kmenová data

Délka úseku 20,30 m
Druh kanalizace Systém odpadní vody, odtok volné hladiny v uzavřeném profilu
Rok výroby
Materiál Polypropylen
Výstelka
Stav Plánované
Komentář

Poloha

Město Obec Předslav
Ulice
Větev
Záplavová oblast
Poloha vrchní vrstvy
Komentář

Geometrie

Druh profilu Kruhový profil
Šířka 250 mm
Výška 250 mm
Délka potrubí
Výška dna nahoře
Výška dna dole
Vnější průměr
SDR

Parametr životního prostředí

Druh odpadní vody / média
Druh odpadní vody
WGS
Vzdálenost podz. vody
Ochrana vody
Druh půdy

Ostatní

Staré označení objektu
DMP-délka
Funkce
Průběh tisku
Jmenovitý tlak
Vlastnictví

Inspekce 22.09.2022

Insp. směr Proti směru proudění
Délka inspekce 20,30 m
Vzdál. referenčního bodu Středový bod počáteční šachty nebo inspekčního otvoru
Druh inspekce Kamera s vlastním pohonem
Proces inspekce TV-prohlídka
Poznámka

Inspektor Tomáš Mlýnek tel. 603 878 162
Počasí Bez srážek
Teplota
Čištění Ja
Vodoprávní správa
Datový nosič

Fotografie	Video	Vzdál./m	Stav	Stav	Popis
	00:00:06	0,00	BCD.A		Počáteční uzel, Šachta, ŠA-17
001	00:03:26	18,60	BCA.A.A		Poz: 2 - 3; Přípojka, Odbočka, Otevřený, Výška = 0mm, Šířka = 0mm
	00:04:21	20,30	BCE.A		Koncový uzel, Šachta, ŠA-18

Grafika úseku

Úsek	STOKA A, ŠA-18_ŠA-17	Datum insp	22.09.2022
horní šachta	ŠA-18	Druh kanalizace	System odpadní vody, odtok volné hladiny v uzavřeném profilu
dolní šachta	ŠA-17		

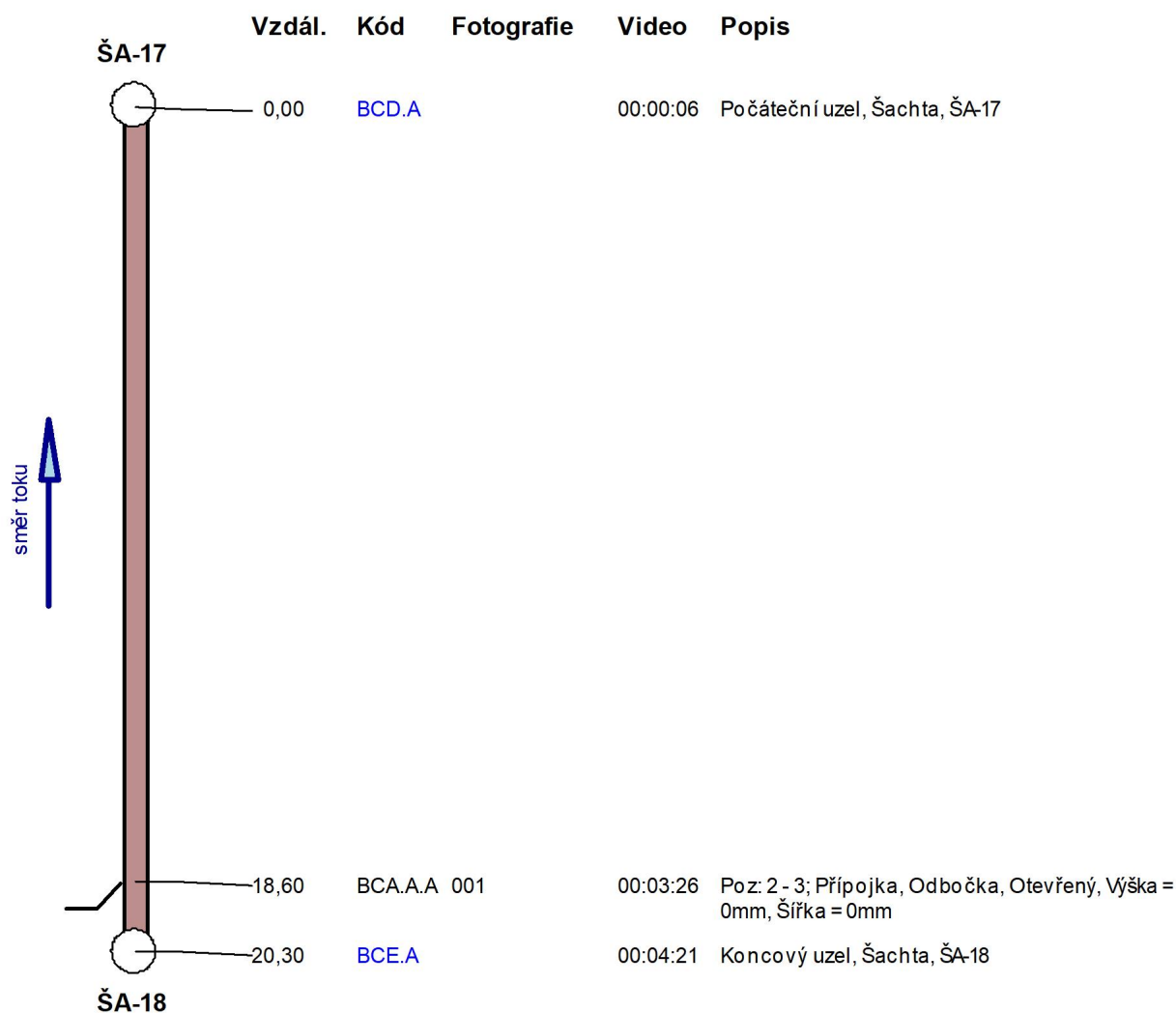
Kmenová data

Délka úseku	20,30 m
Město	Obec Předslav
Ulice	
Materiál	Polypropylen
Druh profilu	Kruhový profil
Rozměr [mm]	250 / 250

Inspekce

Insp. délka	20,30 m
Insp. směr	Proti směru proudění
Firma / Operátor	Tomáš Mlýnek tel. 603 878 162
Datový nosič	
Komentář	

Směr znázornění: Ve směru prohlídky

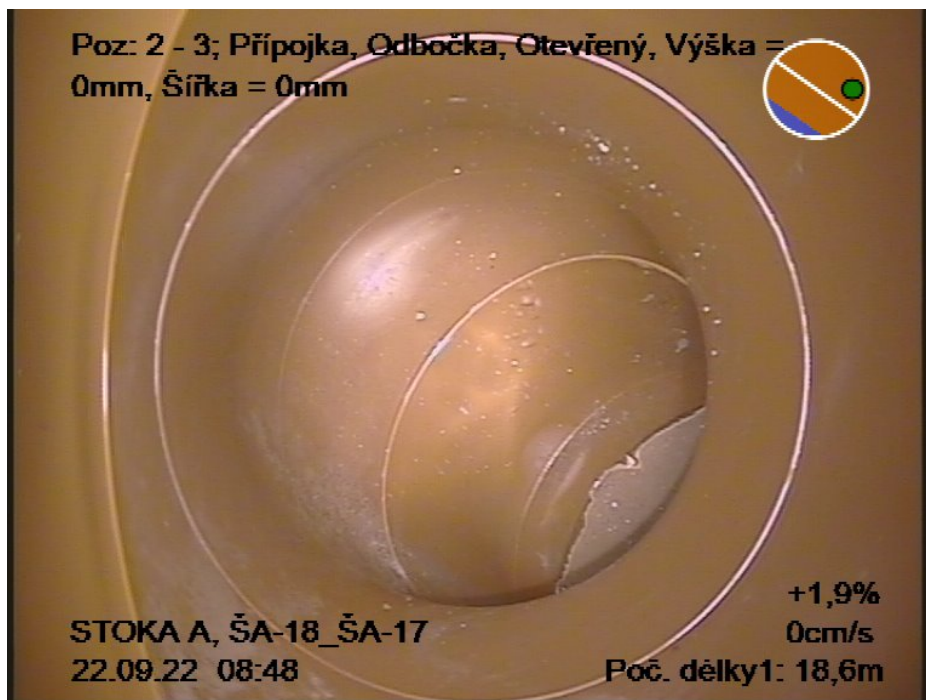


Obrazová zpráva úseku

Úsek	STOKA A, ŠA-18_ŠA-17	Datum insp	22.09.2022
horní šachta	ŠA-18	Rozměr	250 / 250
dolní šachta	ŠA-17	Druh kanaliz	Systém odpadní vody, odtok volné hladiny v uzavřeném profilu
Místní část/ulice	Obec Předslav		

Poz: 2 - 3; Přípojka, Odbočka,
Otevřený, Výška = 0mm, Šířka =
0mm

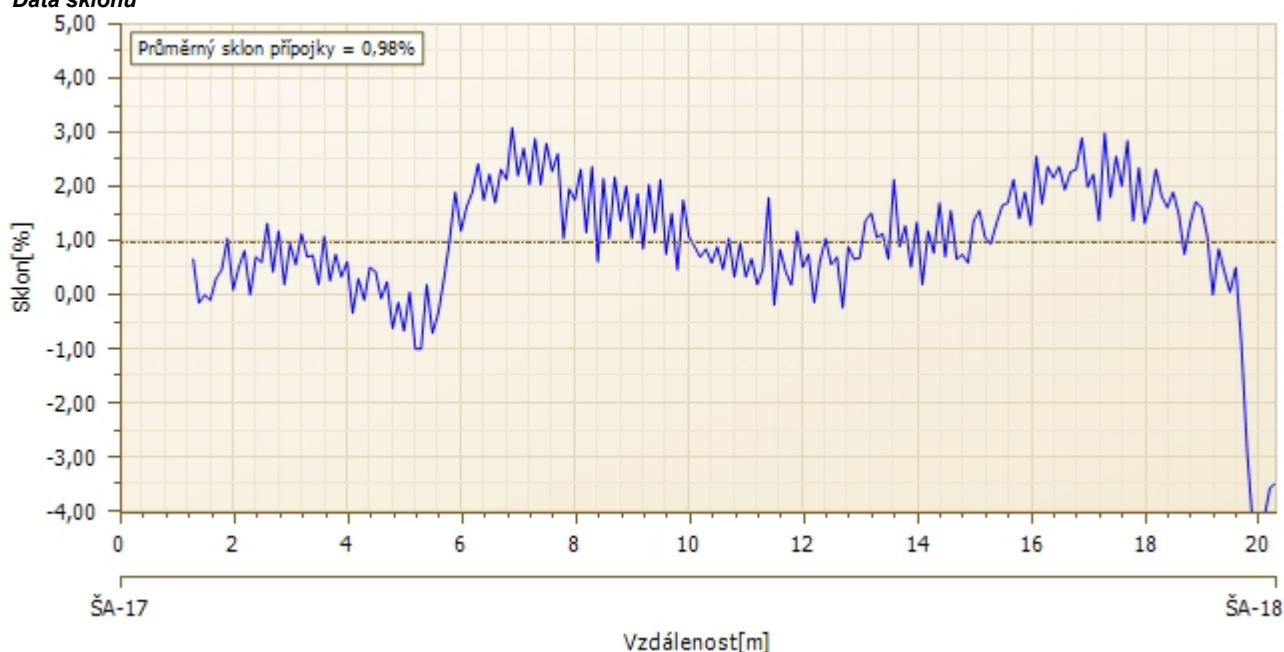
Fotografie	001
Video	00:03:26
Vzdál. proti směru t	18,60 m
Stav	BCA.A.A
Pozice	2 - 3
Datový nosič	



Měření sklonu

Úsek	STOKA A, ŠA-18_ŠA-17	Datum insp	22.09.2022
horní šachta	ŠA-18	Výška dna nahoře	
dolní šachta	ŠA-17	Výška dna dole	
Druh kanalizace	Systém odpadní vody, odtok volné hladiny v uzavřeném profilu	Operátor	Tomáš Mlýnek tel. 603 878 162
Materiál	Polypropylen	Délka úseku	20,30 m

Data sklonu



Měření sklonu

Úsek	STOKA A, ŠA-18_ŠA-17	Datum insp	22.09.2022
horní šachta	ŠA-18	Výška dna nahoře	
dolní šachta	ŠA-17	Výška dna dole	
Druh kanalizace	Systém odpadní vody, odtok volné hladiny v uzavřeném profilu	Operátor	Tomáš Mlýnek tel. 603 878 162
Materiál	Polypropylen	Délka úseku	20,30 m

Výškový profil

