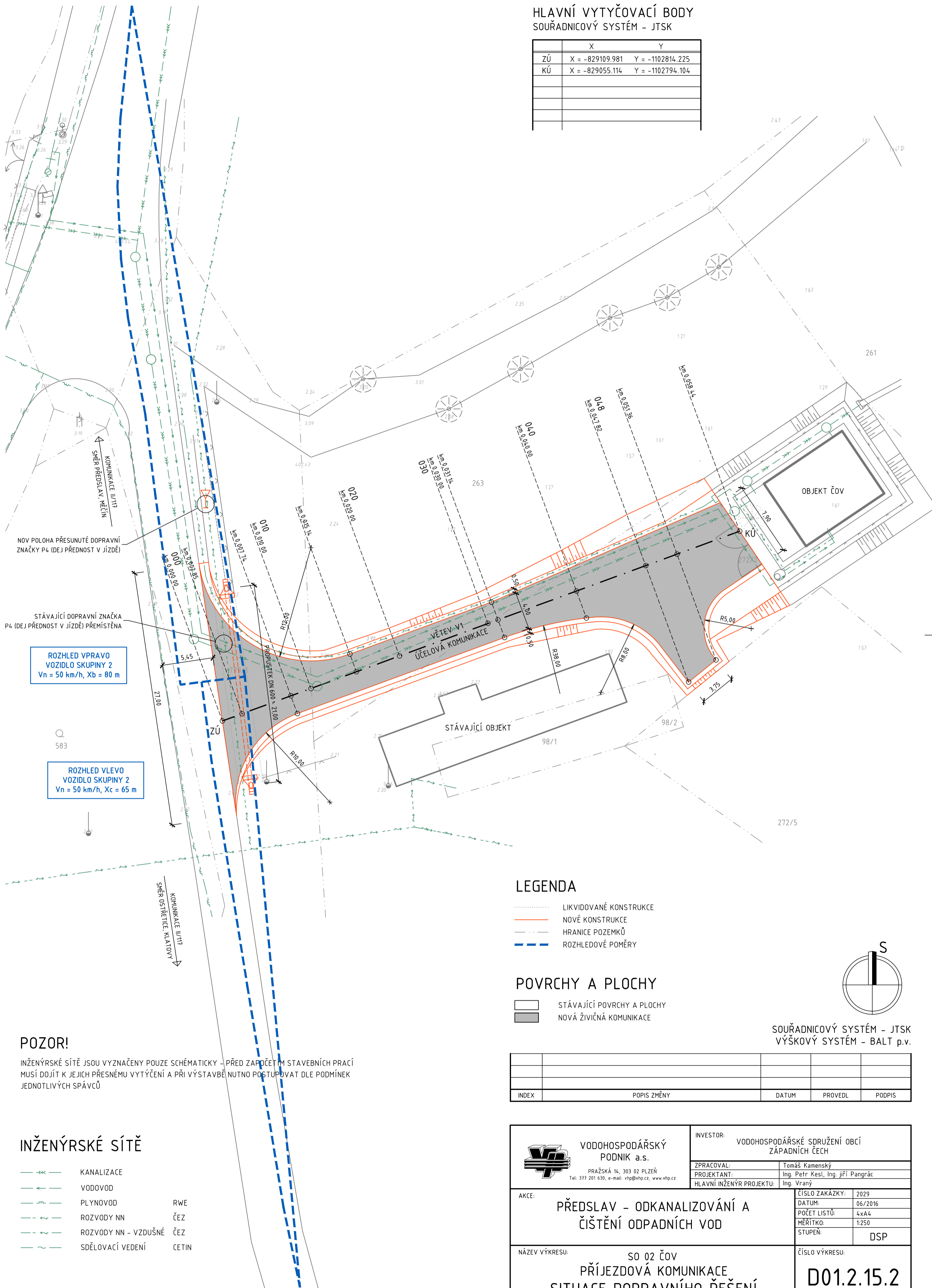


SITUACE DOPRAVNÍHO ŘEŠENÍ

M 1:250

HLAVNÍ VYTYČOVACÍ BODY SOUŘADNICOVÝ SYSTÉM - JTSK

	X	Y
ZÚ	X = -829109.981	Y = -1102814.225
KÚ	X = -829055.114	Y = -1102794.104



NOV POLOHA PŘESUNUTÉ DOPRAVNÍ ZNAČKY P4 (DEJ PŘEDNOST V JÍZDĚ)

STÁVAJÍCÍ DOPRAVNÍ ZNAČKA P4 (DEJ PŘEDNOST V JÍZDĚ) PŘEMÍSTĚNA

ROZHLED VPRAVO VOZIDLO SKUPINY 2
Vn = 50 km/h, Xb = 80 m

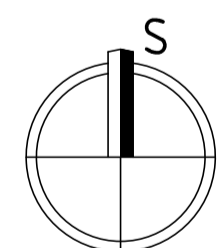
ROZHLED VLEVO VOZIDLO SKUPINY 2
Vn = 50 km/h, Xc = 65 m

LEGENDA

- LIKVIDOVANÉ KONSTRUKCE
- NOVÉ KONSTRUKCE
- HRANICE POZEMKŮ
- - - - - ROZHLEDOVÉ POMĚRY

POVRCHY A PLOCHY

- STÁVAJÍCÍ POVRCHY A PLOCHY
- NOVÁ ŽIVIČNÁ KOMUNIKACE



SOUŘADNICOVÝ SYSTÉM - JTSK
VÝŠKOVÝ SYSTÉM - BALT p.v.

INDEX	POPIS ZMĚNY	DATUM	PROVEDL	PODPIS

POZOR!

INŽENÝRSKÉ SÍTĚ JSOU VYZNAČENY POUZE SCHÉMATICKY – PŘED ZAPOČETÍM STAVEBNÍCH PRACÍ MUSÍ DOJÍT K JEJICH PŘESNÉMU VYTÝČENÍ A PŘI VÝSTAVBĚ NUTNO POSTUPOVAT DLE PODMÍNEK JEDNOTLIVÝCH SPÁVCŮ

INŽENÝRSKÉ SÍTĚ

- KANALIZACE
- VODOVOD
- PLYNOVOD
- ROZVODY NN
- ROZVODY NN - VZDUŠNÉ
- SDĚLOVACÍ VEDENÍ
- RWE
- ČEZ
- ČEZ
- CETIN

<p>VODOHOSPODÁŘSKÝ PODNIK a.s. PRAŽSKÁ 14, 303 02 PLZEŇ Tel: 377 201 630, e-mail: vhp@vhp.cz, www.vhp.cz</p>	INVESTOR:	VODOHOSPODÁŘSKÉ SDRUŽENÍ OBCÍ ZÁPADNÍCH ČECH	
	ZPRACOVAL:	Tomáš Kamenský	
	PROJEKTANT:	Ing. Petr Kesl, Ing. Jiří Pangrác	
AKCE:	HLAVNÍ INŽENÝR PROJEKTU:	Ing. Vraný	
<p>PŘEDSLAV - ODKANALIZOVÁNÍ A ČIŠTĚNÍ ODPADNÍCH VOD</p>		ČÍSLO ZAKÁZKY:	2029
		DATUM:	06/2016
<p>NÁZEV VÝKRESU: SO 02 ČOV PŘÍJEZDOVÁ KOMUNIKACE SITUACE DOPRAVNÍHO ŘEŠENÍ</p>		POČET LISTŮ:	4x4
		MĚŘÍTKO:	1:250
		STUPĚŇ:	DSP
		ČÍSLO VÝKRESU:	D01.2.15.2

VÝKRES JE DUŠEVNÍM MAJETKEM VP a.s. NESMÍ BÝT POUŽIT A KOPÍROVÁN TŘETÍ OSOUBOU, JÍ PŘEDÁN ČI JINAK S NÍM NAKLÁDÁNO BEZ PÍSEMNÉHO POVOLENÍ VP a.s.