

SCHÉMA KONSTRUKCE KROVU

1:100

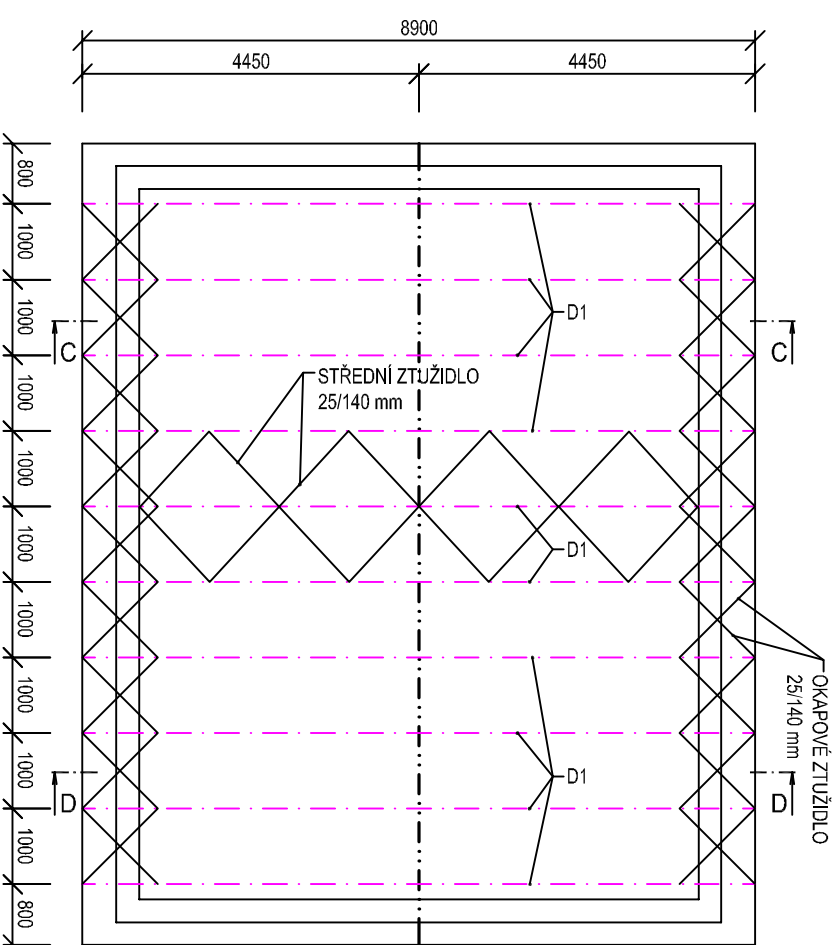
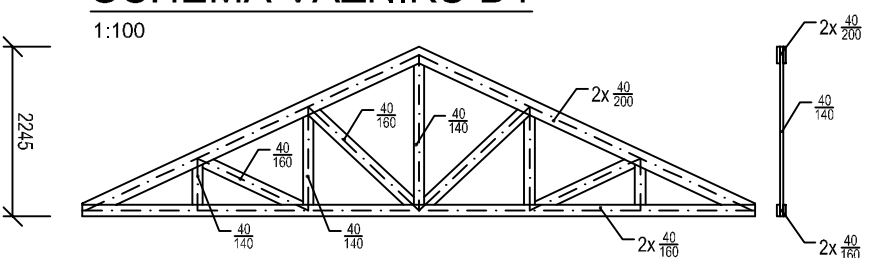


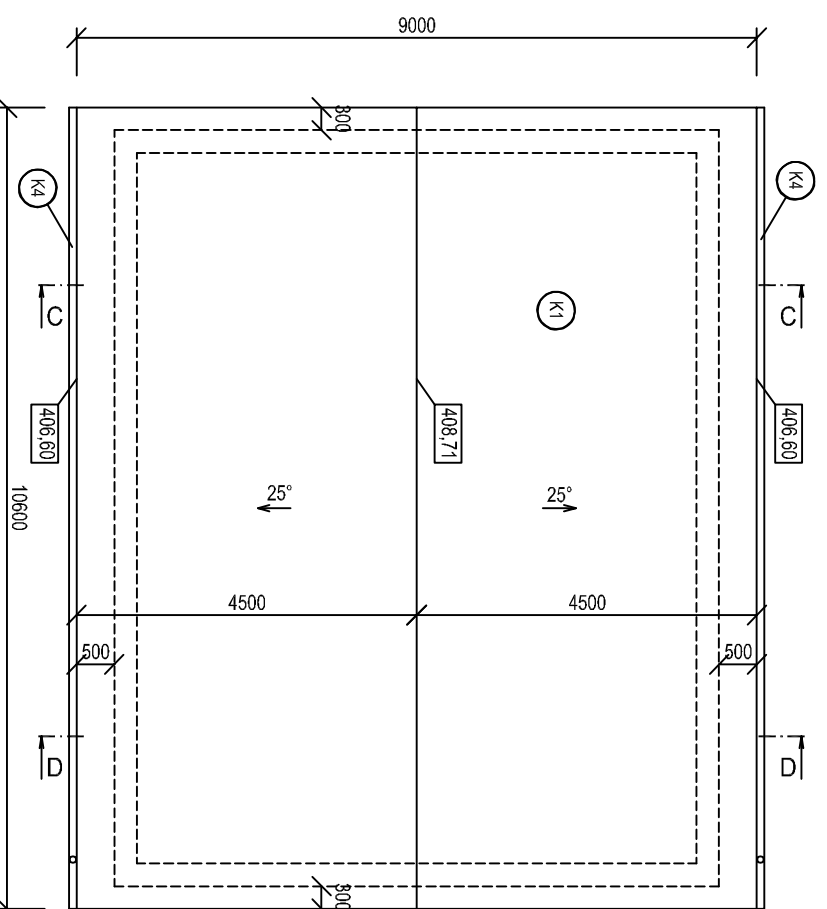
SCHÉMA VAZNÍKU D1

1:100



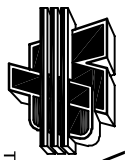
PŮDORYS STŘECHY

1:100



POZNÁMKA:
!!! V UROVNI SPODNÍ PÁSNIČE BUDOU VAZNIKY ZTUŽENY BOVA PÁSKY !!!

| INDEX ZMĚNY | POPIS ZMĚNY | DATUM | PROVEDL | PODPIS |
|-------------|-------------|-------|---------|--------|
| | | | | |
| | | | | |
| | | | | |

| | | | |
|---|--------------------------|-----------------------------|----------------|
|  VODOHOSPODÁŘSKÝ PODNIK a.s. PRAŽSKÁ 14, 303 02 PLZEŇ Tel: 377 201 630, e-mail: vhp@vhp.cz, www.vhp.cz | INVESTOR: | OBEC PŘEDSLAV | |
| | | Předslav 53, 339 01 Klátovy | |
| AKCE: | ZPRACOVAL: | Ing. Vraný | |
| PŘEDSLAV - ODKANALIZOVÁNÍ A ČIŠTĚNÍ ODPADNÍCH VOD | PROJEKTANT: | Ing. Vraný | / |
| | HLAVNÍ INŽENÝR PROJEKTU: | Ing. Vraný | <i>Kravý</i> |
| | ČÍSLO ZAKÁZKY: | 2029 | |
| | DATAUM: | 10/2017 | |
| | POČET LISTŮ: | 2 A4 | |
| | MĚRÍTKO: | 1:100 | |
| | STUPĚŇ: | DPS | |
| NAZEV VYKRESU: | SO 02 ČOV | ČÍSLO VYKRESU: | D1.2.05 |
| OBJEKT ČOV PŮDORYS STŘECHY, SCHÉMA KROVU | | | |